

## ОПИСАНИЕ МЕСТОПОЛОЖЕНИЯ ГРАНИЦ

### Территориальная зона Зона специального назначения, связанная с захоронениями (СпЗ)

(наименование объекта, местоположение границ которого описано (далее - объект))

#### Раздел 1

#### Сведения об объекте

№ п/п	Характеристики объекта	Описание характеристик
1	2	3
1.	Местоположение объекта	393600, Тамбовская область, район Мордовский, поссовет Новопокровский
2.	Площадь объекта +/- величина погрешности определения площади (P +/- Дельта P)	13589 +/- 408 м <sup>2</sup>
3.	Иные характеристики объекта	-

## Раздел 2

### Сведения о местоположении границ объекта

1. Система координат МСК-68

2. Сведения о характерных точках границ объекта

Обозначение характерных точек границ	Координаты, м		Метод определения координат характерной точки	Средняя квадратическая погрешность положения характерной точки (Mt), м	Описание обозначения точки на местности (при наличии)
	X	Y			
1	2	3	4	5	6
1	365047.78	1206732.08	Картометрический метод	1.00	-
2	365095.20	1206843.66	Картометрический метод	1.00	-
3	365000.36	1206888.29	Картометрический метод	1.00	-
4	364939.00	1206785.08	Картометрический метод	1.00	-
1	365047.78	1206732.08	Картометрический метод	1.00	-

3. Сведения о характерных точках части (частей) границы объекта

Обозначение характерных точек части границы	Координаты, м		Метод определения координат характерной точки	Средняя квадратическая погрешность положения характерной точки (Mt), м	Описание обозначения точки на местности (при наличии)
	X	Y			
1	2	3	4	5	6
-	-	-	-	-	-

### Раздел 3

#### Сведения о местоположении измененных (уточненных) границ объекта

1. Система координат -

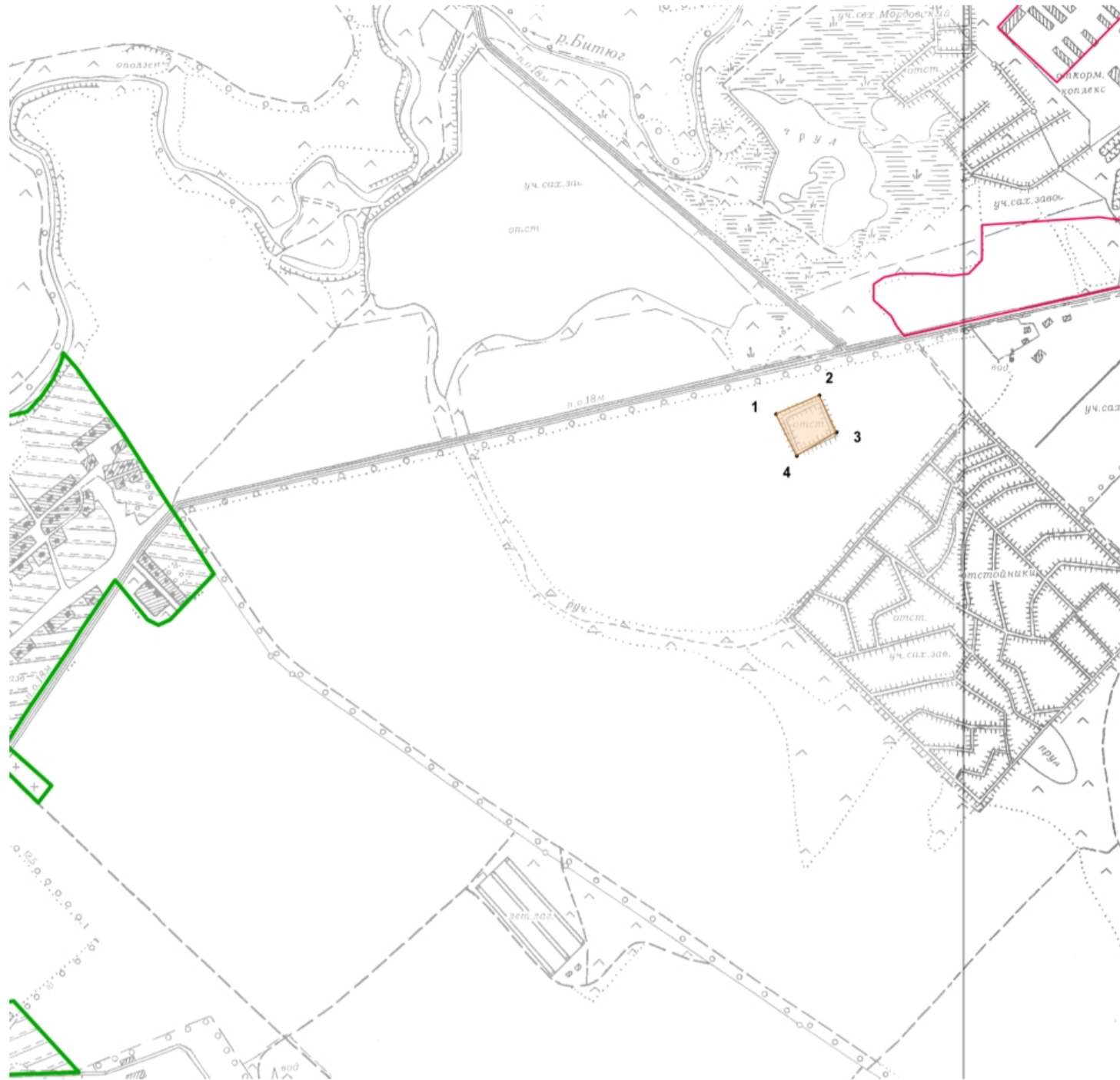
2. Сведения о характерных точках границ объекта

Обозначение характерных точек границ	Существующие координаты, м		Измененные (уточненные) координаты, м		Метод определения координат характерной точки	Средняя квадратическая погрешность положения характерной точки (M <sub>t</sub> ), м	Описание обозначения точки на местности (при наличии)
	X	Y	X	Y			
1	2	3	4	5	6	7	8
-	-	-	-	-	-	-	






3. Сведения о характерных точках части (частей) границы объекта

Обозначение характерных точек части границы	Существующие координаты, м		Измененные (уточненные) координаты, м		Метод определения координат характерной точки	Средняя квадратическая погрешность положения характерной точки (M <sub>t</sub> ), м	Описание обозначения точки на местности (при наличии)
	X	Y	X	Y			
1	2	3	4	5	6	7	8
-	-	-	-	-	-	-	

ОПИСАНИЕ МЕСТОПОЛОЖЕНИЯ ГРАНИЦ  
ТЕРРИТОРИАЛЬНАЯ ЗОНА  
Зона специального назначения, связанная с захоронениями (СпЗ)  
(наименование объекта)  
План границ объекта



Масштаб 1:15 000

-  - граница муниципального образования
-  - граница населенного пункта
-  - характерная точка границы (межевой знак)
-  156 - обозначение характерной точки границы, сведения о которой позволяют однозначно определить ее местоположение на местности
-  - обозначение территориальной зоны



Подпись

Дата « 22 » ноября 2019 г.

Место для оттиска печати (при наличии) лица, составившего описание местоположения границ объекта

**Текстовое описание местоположения границ  
населенных пунктов, территориальных зон, особо охраняемых природных  
территорий, зон с особыми условиями использования территорий**

Прохождение границы		Описание прохождения границы
от точки	до точки	
1	2	3
-	-	-