

ОПИСАНИЕ МЕСТОПОЛОЖЕНИЯ ГРАНИЦ

Территориальная зона Зона объектов сельскохозяйственного назначения (Сх2)

(наименование объекта, местоположение границ которого описано (далее - объект))

Раздел 1

Сведения об объекте

№ п/п	Характеристики объекта	Описание характеристик
1	2	3
1.	Местоположение объекта	393600, Тамбовская область, район Мордовский, поссовет Новопокровский
2.	Площадь объекта +/- величина погрешности определения площади (Р +/- Дельта Р)	60901 +/- 2159 м ²
3.	Иные характеристики объекта	-

Раздел 2

Сведения о местоположении границ объекта

1. Система координат МСК-68

2. Сведения о характерных точках границ объекта

Обозначение характерных точек границ	Координаты, м		Метод определения координат характерной точки	Средняя квадратическая погрешность положения характерной точки (Mt), м	Описание обозначения точки на местности (при наличии)
	X	Y			
1	2	3	4	5	6
1	366255.97	1207502.42	Картометрический метод	2.50	-
2	366106.04	1207658.47	Картометрический метод	2.50	-
3	365903.94	1207457.08	Картометрический метод	2.50	-
4	366045.46	1207304.67	Картометрический метод	2.50	-
1	366255.97	1207502.42	Картометрический метод	2.50	-

3. Сведения о характерных точках части (частей) границы объекта

Обозначение характерных точек части границы	Координаты, м		Метод определения координат характерной точки	Средняя квадратическая погрешность положения характерной точки (Mt), м	Описание обозначения точки на местности (при наличии)
	X	Y			
1	2	3	4	5	6
-	-	-	-	-	-

Раздел 3

Сведения о местоположении измененных (уточненных) границ объекта

1. Система координат -

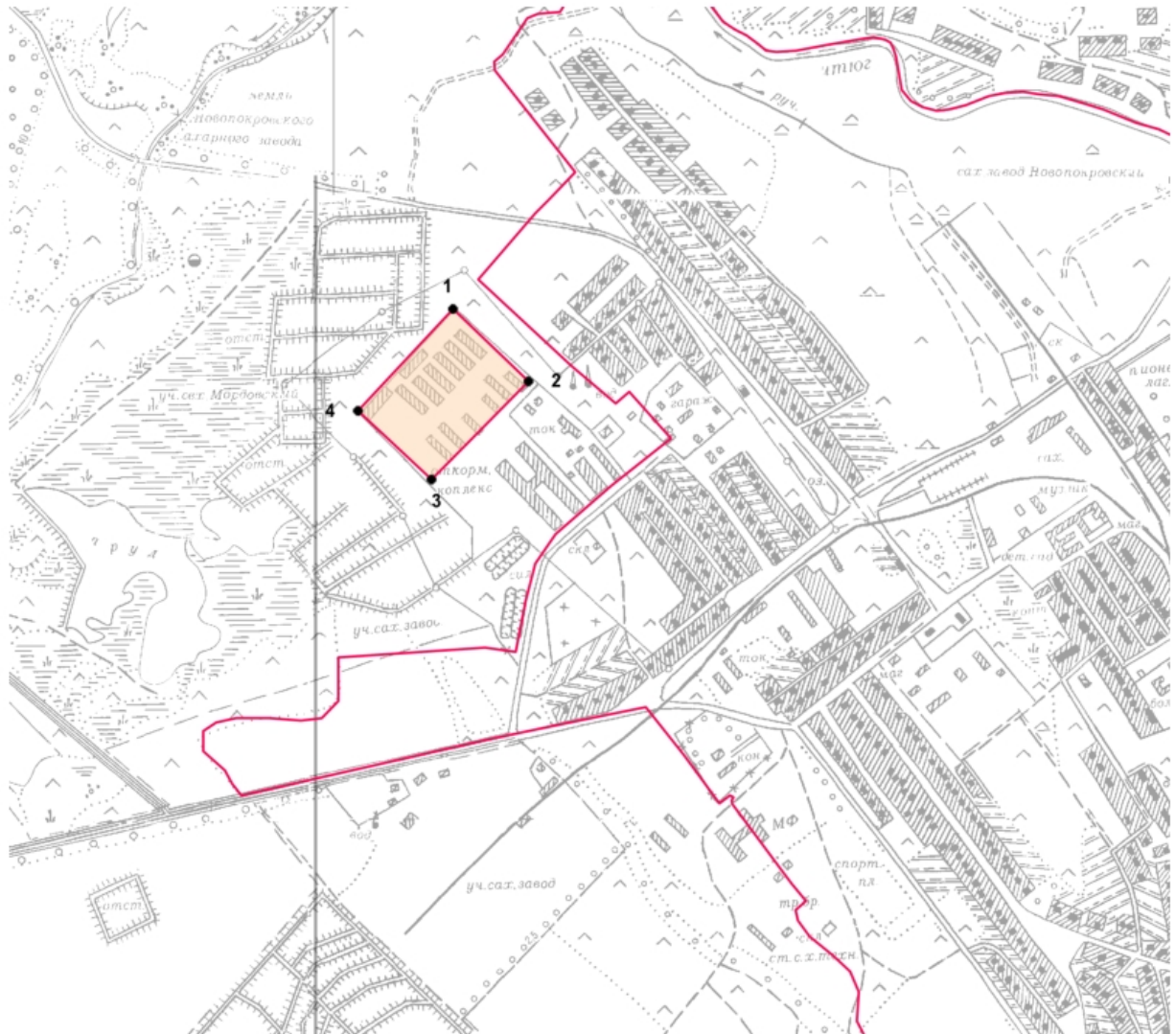
2. Сведения о характерных точках границ объекта

Обозначение характерных точек границ	Существующие координаты, м		Измененные (уточненные) координаты, м		Метод определения координат характерной точки	Средняя квадратическая погрешность положения характерной точки (M _t), м	Описание обозначения точки на местности (при наличии)
	X	Y	X	Y			
1	2	3	4	5	6	7	8
-	-	-	-	-	-	-	

3. Сведения о характерных точках части (частей) границы объекта

Обозначение характерных точек части границы	Существующие координаты, м		Измененные (уточненные) координаты, м		Метод определения координат характерной точки	Средняя квадратическая погрешность положения характерной точки (M _t), м	Описание обозначения точки на местности (при наличии)
	X	Y	X	Y			
1	2	3	4	5	6	7	8
-	-	-	-	-	-	-	

ОПИСАНИЕ МЕСТОПОЛОЖЕНИЯ ГРАНИЦ
ТЕРРИТОРИАЛЬНАЯ ЗОНА
Зона объектов сельскохозяйственного назначения (Сх2)
(наименование объекта)
План границ объекта



Масштаб 1:15 000



- граница территориальной зоны



- характерная точка границы (межевой знак)



- обозначение характерной точки границы, сведения о которой позволяют однозначно определить ее местоположение на местности



- граница населенного пункта

Подпись Алексеев

Дата « 22 » ноября 2019 г.

Место для оттиска печати (при наличии) лица, составившего описание местоположения границ объекта



**Текстовое описание местоположения границ
населенных пунктов, территориальных зон, особо охраняемых природных
территорий, зон с особыми условиями использования территорий**

Прохождение границы		Описание прохождения границы
от точки	до точки	
1	2	3
-	-	-