

**ОПИСАНИЕ МЕСТОПОЛОЖЕНИЯ ГРАНИЦ**  
**Территориальная зона Производственная зона (П1)**

(наименование объекта, местоположение границ которого описано (далее - объект))

**Раздел 1**

**Сведения об объекте**

<b>№ п/п</b>	<b>Характеристики объекта</b>	<b>Описание характеристик</b>
<b>1</b>	<b>2</b>	<b>3</b>
1.	Местоположение объекта	393600, Тамбовская область, район Мордовский, рабочий поселок Новопокровка
2.	Площадь объекта +/- величина погрешности определения площади (P +/- Дельта P)	88314 +/- 104 м <sup>2</sup>
3.	Иные характеристики объекта	-

## Раздел 2

### Сведения о местоположении границ объекта

1. Система координат КН68:21:1107012

2. Сведения о характерных точках границ объекта

Обозначение характерных точек границ	Координаты, м		Метод определения координат характерной точки	Средняя квадратическая погрешность положения характерной точки (Mt), м	Описание обозначения точки на местности (при наличии)
	X	Y			
1	2	3	4	5	6
1	364879.91	1209172.82	Картометрический метод	0.10	-
2	364964.90	1209305.12	Картометрический метод	0.10	-
3	364957.71	1209326.78	Картометрический метод	0.10	-
4	364896.67	1209375.96	Картометрический метод	0.10	-
5	364896.36	1209376.20	Картометрический метод	0.10	-
6	364896.22	1209376.56	Картометрический метод	0.10	-
7	364894.76	1209380.13	Картометрический метод	0.10	-
8	364856.97	1209406.62	Картометрический метод	0.10	-
9	364809.56	1209438.38	Картометрический метод	0.10	-
10	364809.57	1209438.24	Картометрический метод	0.10	-
11	364806.37	1209439.31	Картометрический метод	0.10	-
12	364763.38	1209439.65	Картометрический метод	0.10	-
13	364754.87	1209432.13	Картометрический метод	0.10	-
14	364752.58	1209429.92	Картометрический метод	0.10	-
15	364743.17	1209434.65	Картометрический метод	0.10	-
16	364697.34	1209437.86	Картометрический метод	0.10	-
17	364677.61	1209404.12	Картометрический метод	0.10	-
18	364670.66	1209378.28	Картометрический метод	0.10	-
19	364692.14	1209324.07	Картометрический метод	0.10	-
20	364733.37	1209278.44	Картометрический метод	0.10	-
1	364879.91	1209172.82	Картометрический метод	0.10	-
21	364539.81	1209077.94	Картометрический метод	0.10	-

2. Сведения о характерных точках границ объекта					
Обозначение характерных точек границ	Координаты, м		Метод определения координат характерной точки	Средняя квадратическая погрешность положения характерной точки (Mt), м	Описание обозначения точки на местности (при наличии)
	X	Y			
1	2	3	4	5	6
22	364539.12	1209084.83	Картометрический метод	0.10	-
23	364429.42	1209091.08	Картометрический метод	0.10	-
24	364288.68	1209095.30	Картометрический метод	0.10	-
25	364233.80	1209096.67	Картометрический метод	0.10	-
26	364233.17	1209082.53	Картометрический метод	0.10	-
27	364233.13	1209079.59	Картометрический метод	0.10	-
28	364232.70	1209054.93	Картометрический метод	0.10	-
29	364232.70	1209053.48	Картометрический метод	0.10	-
30	364281.25	1209027.42	Картометрический метод	0.10	-
31	364284.10	1208969.85	Картометрический метод	0.10	-
32	364284.42	1208961.23	Картометрический метод	0.10	-
33	364326.85	1208959.08	Картометрический метод	0.10	-
34	364396.97	1208957.31	Картометрический метод	0.10	-
35	364417.85	1208957.22	Картометрический метод	0.10	-
36	364438.98	1208956.92	Картометрический метод	0.10	-
37	364470.05	1208955.79	Картометрический метод	0.10	-
38	364454.68	1209003.75	Картометрический метод	0.10	-
39	364453.97	1209024.37	Картометрический метод	0.10	-
40	364478.13	1209040.60	Картометрический метод	0.10	-
41	364528.30	1209072.33	Картометрический метод	0.10	-
21	364539.81	1209077.94	Картометрический метод	0.10	-
42	364169.23	1209515.33	Картометрический метод	0.10	-
43	364159.21	1209571.38	Картометрический метод	0.10	-
44	364061.99	1209490.62	Картометрический метод	0.10	-
45	363991.68	1209419.34	Картометрический метод	0.10	-
46	364042.34	1209398.89	Картометрический метод	0.10	-

2. Сведения о характерных точках границ объекта

Обозначение характерных точек границ	Координаты, м		Метод определения координат характерной точки	Средняя квадратическая погрешность положения характерной точки (Mt), м	Описание обозначения точки на местности (при наличии)
	X	Y			
1	2	3	4	5	6
47	364110.91	1209467.01	Картометрический метод	0.10	-
42	364169.23	1209515.33	Картометрический метод	0.10	-
48	364535.99	1208981.63	Картометрический метод	0.10	-
49	364506.53	1209043.52	Картометрический метод	0.10	-
50	364468.05	1209015.37	Картометрический метод	0.10	-
51	364485.90	1208964.94	Картометрический метод	0.10	-
48	364535.99	1208981.63	Картометрический метод	0.10	-

3. Сведения о характерных точках части (частей) границы объекта

Обозначение характерных точек части границы	Координаты, м		Метод определения координат характерной точки	Средняя квадратическая погрешность положения характерной точки (Mt), м	Описание обозначения точки на местности (при наличии)
	X	Y			
1	2	3	4	5	6
-	-	-	-	-	-

### Раздел 3

#### Сведения о местоположении измененных (уточненных) границ объекта

1. Система координат -

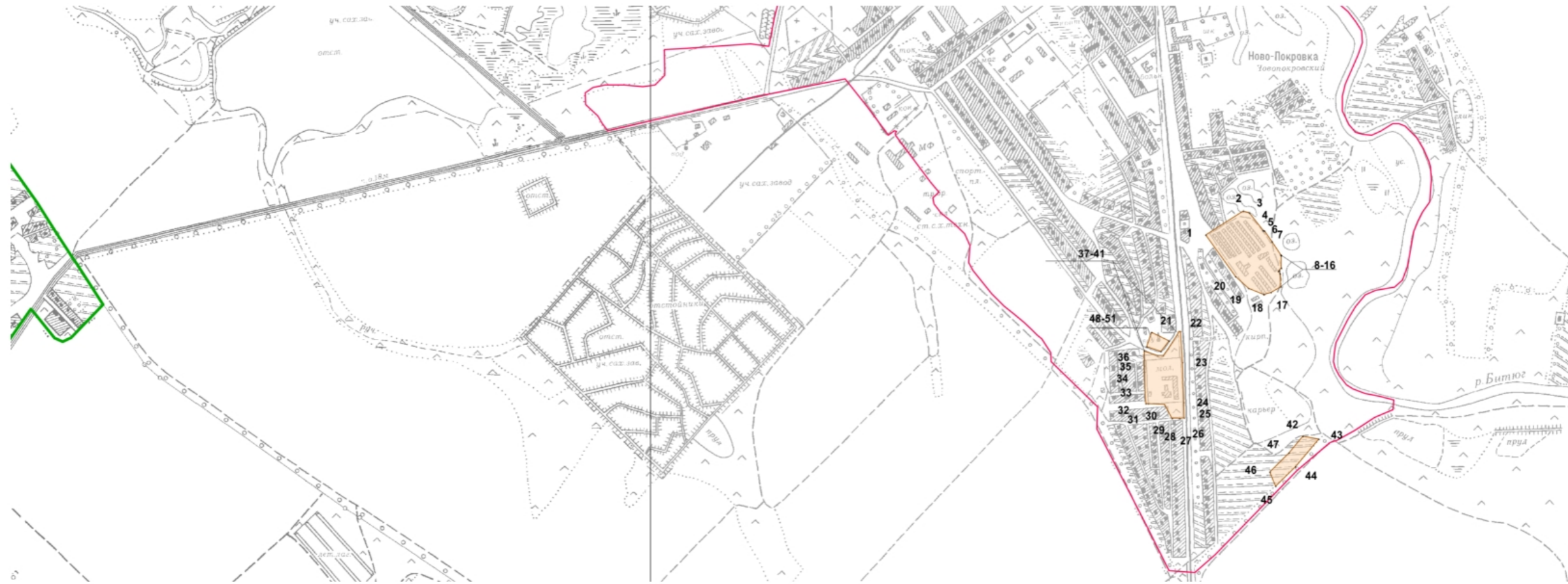
2. Сведения о характерных точках границ объекта

Обозначение характерных точек границ	Существующие координаты, м		Измененные (уточненные) координаты, м		Метод определения координат характерной точки	Средняя квадратическая погрешность положения характерной точки (M <sub>t</sub> ), м	Описание обозначения точки на местности (при наличии)
	X	Y	X	Y			
1	2	3	4	5	6	7	8
-	-	-	-	-	-	-	





3. Сведения о характерных точках части (частей) границы объекта


Обозначение характерных точек части границы	Существующие координаты, м		Измененные (уточненные) координаты, м		Метод определения координат характерной точки	Средняя квадратическая погрешность положения характерной точки (M <sub>t</sub> ), м	Описание обозначения точки на местности (при наличии)
	X	Y	X	Y			
1	2	3	4	5	6	7	8
-	-	-	-	-	-	-	

ОПИСАНИЕ МЕСТОПОЛОЖЕНИЯ ГРАНИЦ  
ТЕРРИТОРИАЛЬНАЯ ЗОНА  
Производственная зона (П1)  
(наименование объекта)  
План границ объекта



Масштаб 1:17 000

-  - граница муниципального образования
  -  - граница населенного пункта
  -  - характерная точка границы (межевой знак)
  -  - обозначение территориальной зоны
- 156
- обозначение характерной точки границы, сведения о которой позволяют однозначно определить ее местоположение на местности

Подпись 

Дата « 24 » апреля 2020 г.

Место для оттиска печати (при наличии) лица, составившего описание местоположения границ объекта



**Текстовое описание местоположения границ  
населенных пунктов, территориальных зон, особо охраняемых природных  
территорий, зон с особыми условиями использования территорий**

<b>Прохождение границы</b>		<b>Описание прохождения границы</b>
<b>от точки</b>	<b>до точки</b>	
<b>1</b>	<b>2</b>	<b>3</b>
-	-	-