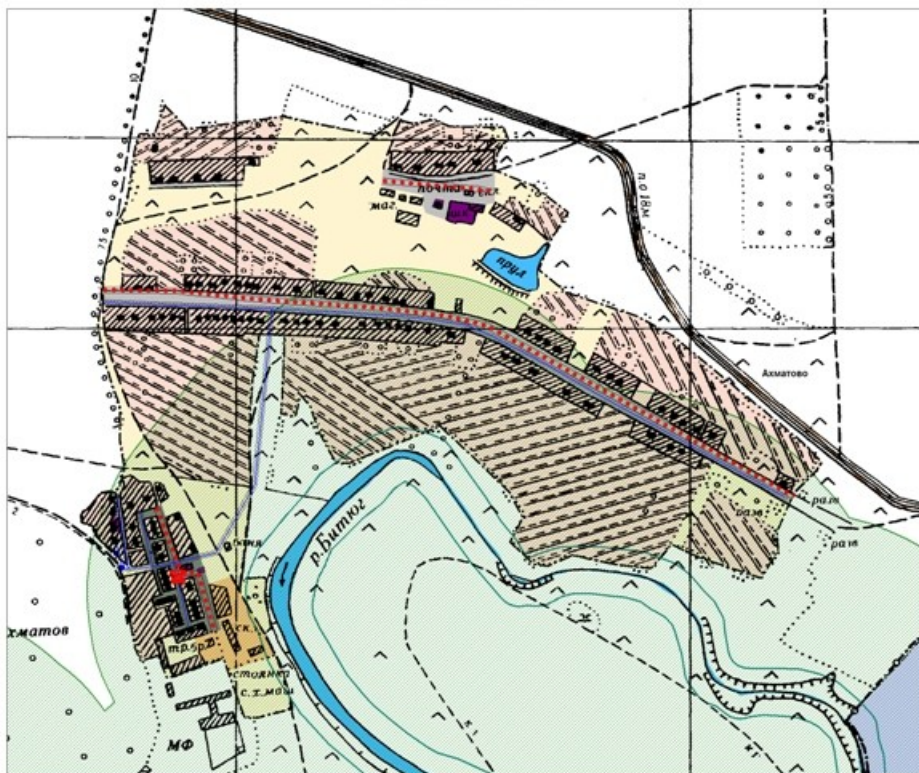


**ГЕНЕРАЛЬНЫЙ ПЛАН**  
 муниципального образования "Новопокровский поссовет" Мордовского района Тамбовской области  
**СХЕМА**  
**РАЗВИТИЯ ТРАНСПОРТНОГО ОБСЛУЖИВАНИЯ И ИНЖЕНЕРНОГО ОБЕСПЕЧЕНИЯ**  
 с.Ахматово  
 Масштаб 1 : 5 000



**УСЛОВНЫЕ ОБОЗНАЧЕНИЯ**

- граница поссовета
- граница населенного пункта
- под водой
- зона застройки индивидуальными жилыми домами
- общественно-деловая зона
- зона коммунально-складского назначения
- зона сельскохозяйственных угодий

- Зона инженерной инфраструктуры**
- водопровод
  - водонапорная башня
  - телефон
  - АТС
  - охраняемые зоны водопровода-башни

- Зона транспортной инфраструктуры**
- автодороги
  - главная улица
  - второстепенная улица
  - строительство дорог

Должность	Фамилия И. О.	Подпись	Дата
Куратор	Кутеев К.М.		
Вед. инженер	Куралова С.М.		
Инженер	Рыгалова Г.Н.		

Генеральный план		
муниципальное образование "Новопокровский поссовет" Мордовского района Тамбовской области		
Схема развития транспортного обслуживания и инженерного обеспечения населенного пункта		
Стадия	Лист	Листов
ЗК		
ООО "Альмик" г. Пенза		