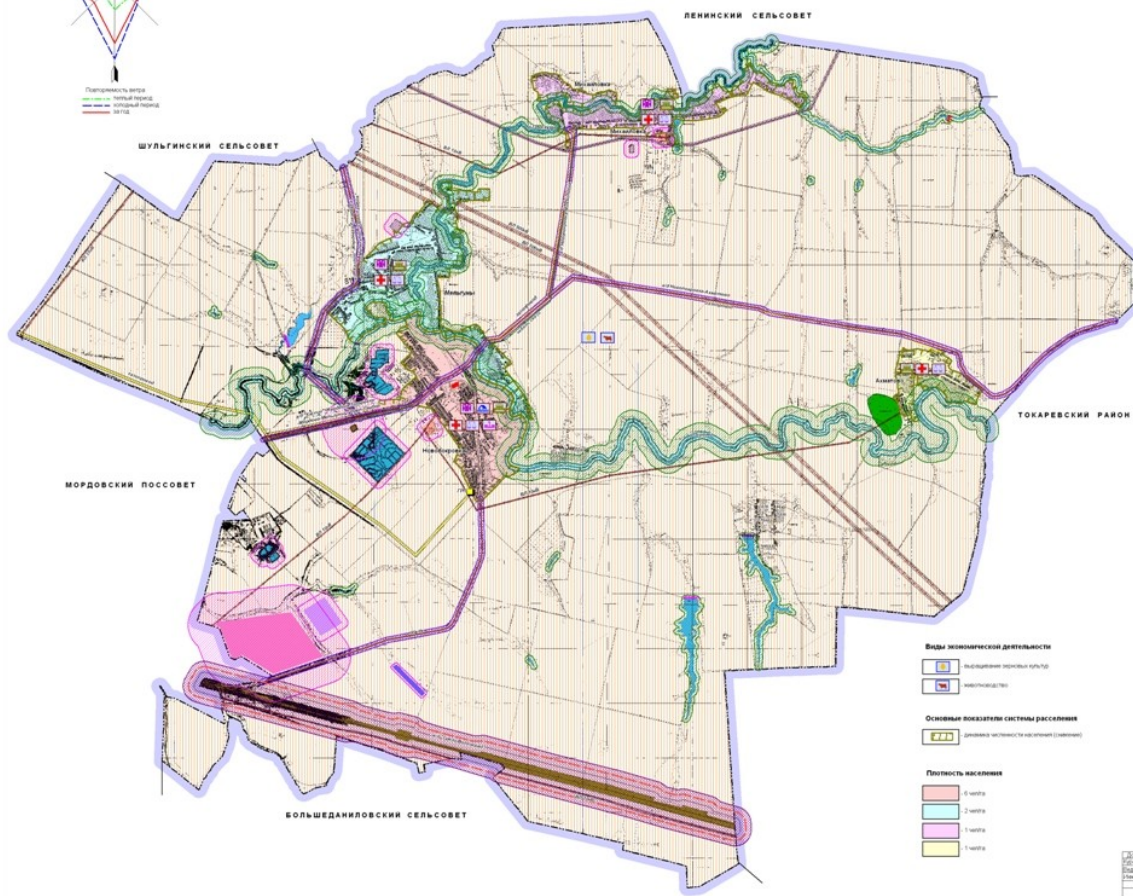
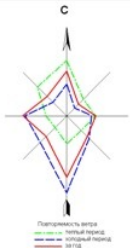


ГЕНЕРАЛЬНЫЙ ПЛАН
 муниципального образования "Новопокровский поссовет" Мордовского района Тамбовской области
СХЕМА С ОТОБРАЖЕНИЕМ РЕЗУЛЬТАТОВ АНАЛИЗА КОМПЛЕКСНОГО
РАЗВИТИЯ ТЕРРИТОРИИ
 Масштаб 1 : 25 000



- УСЛОВНЫЕ ОБОЗНАЧЕНИЯ**
- Границы поссовета
 - Границы населенных пунктов
 - Административный центр поссовета
 - Линия застройки
 - Городские территории
- Населенные пункты**
- Административный центр поссовета
 - Микрорайоны - прочие населенные пункты с населением > 100 человек
- ГРАНИЦЫ ЗОН ЗАГРЯЗНЕНИЯ ВНЕШНЕЙ СРЕДЫ**
- Зона санитарной охраны водных объектов
 - Зона санитарной охраны объектов культурного наследия
- ФАКТОРЫ, ВЛИЮЩИЕ НА ОГРАНИЧЕНИЕ ГРАДОСТРОИТЕЛЬНОГО И ПРОМЫШЛЕННОГО СТРОИТЕЛЬСТВА**
- Зона санитарной охраны водных объектов
 - Зона санитарной охраны объектов культурного наследия
 - Зона санитарной охраны объектов культурного наследия
- ЗОНЫ НЕБЛАГОПРИЯТНЫЕ И ОГРАНИЧЕННО БЛАГОПРИЯТНЫЕ ДЛЯ ЖИЗННО-ГРАЖДАНСКОГО И ПРОМЫШЛЕННОГО СТРОИТЕЛЬСТВА**
- Зоны неблагоприятные для жилищного строительства
 - Зоны неблагоприятные для жилищного строительства
- ОБЕСПЕЧЕННОСТЬ ТЕРРИТОРИИ СОЦИАЛЬНО-ЗНАЧИМЫМИ ОБЪЕКТАМИ**
- Объекты социально-бытового и культурно-рекреационного назначения**
- Объекты социально-бытового назначения
 - Детский сад
 - Школа, ВУЗ
 - Библиотека, клуб
 - Спортивные сооружения
 - Объекты культурного наследия
- Показатели обеспеченности социально-значимыми объектами**
- Индикатор обеспеченности объектами социально-бытового назначения

- Виды экономической деятельности**
- Исследования, научные центры
 - Производство
- Основные показатели системы расселения**
- Индекс обеспеченности объектами (индикатор)
- Плотность населения**
- 4 чел/га
 - 2 чел/га
 - 1 чел/га
 - 0 чел/га

№ п/п	Наименование	Единица измерения	Значение
1	Общая площадь территории	га	10000
2	Площадь застроенной территории	га	1000
3	Плотность населения	чел/га	0,5
4	Индекс обеспеченности объектами	индикатор	1,0